

LA BANDE À GRIMAUD & LA GÉNÉRALE ÉLECTRIQUE

PRÉSENTENT

NOËL & SCALPEL

**UN RÉCIT**  
**DEUX SPECTACLES**  
**UN FILM D'ANIMATION**  
**& DE LA MUSIQUE**  
**UNE PROPOSITION FAMILIALE POUR NOËL**

FREDERIC BARGY - Théâtre d'objets  
ACHILLE GRIMAUD - Récit et conte breton  
FANCH JOUANNIC - Musique

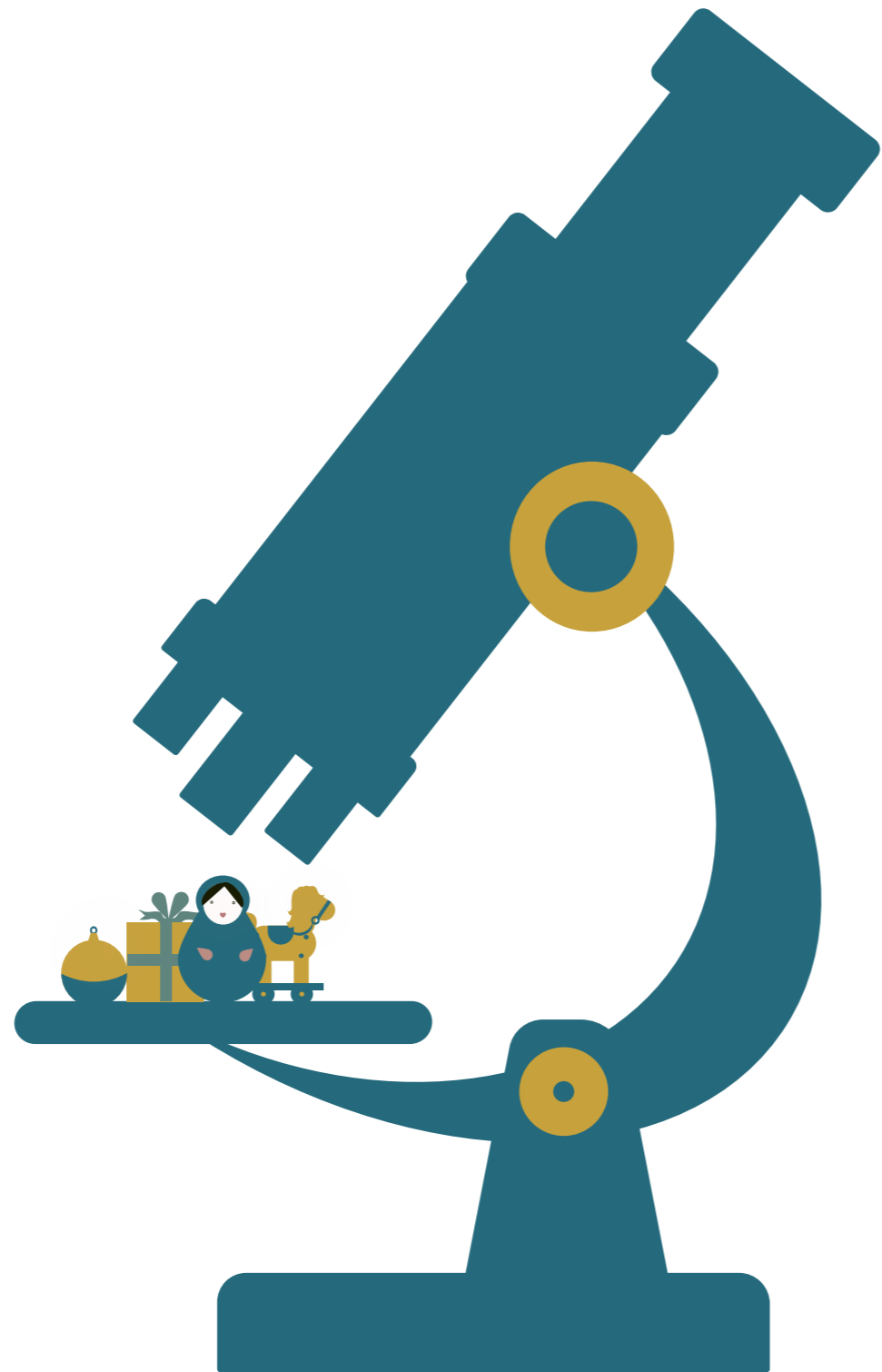
De la rencontre de leur pratique et du télescopage de leur univers, est née l'idée d'un spectacle de Noël.

Avec des objets pour l'un, ou des mots pour l'autre, les trois complices inventent, assemblent, construisent, fabriquent, élucubrent des histoires.

Sur les rails d'un petit train électrique, au fil d'histoires venues de très loin et sur un petit air de musique entêtant, ils proposent une plongée dans le phénomène de Noël : un décorticage en bonne et due forme pour comprendre comment tout ça peut bien fonctionner!

Une aventure qui sent bon les épices, le sapin, et la teinture d'iode!

# UN RÉCIT EN FORME D'EXPÉRIENCE SCIENTIFIQUE



La magie d'une guirlande qui clignote dans le sapin, la douceur du papier doré des cadeaux, et l'odeur épicée des biscuits... C'est bien joli Noël! Mais c'est à n'y rien comprendre pour nos trois acolytes.

Avides de réponses, ils revêtent alors la blouse d'apprenti prêt à tout et enchaînent les expériences : analyse approfondie d'une boule de Noël, dissection de cadeaux, on parle même d'éventrement de matriochka...

Ils cherchent l'esprit de Noël.

Nous voici donc tour à tour dans l'atelier des trois apprentis et sur le plateau des trois artistes. Au gré d'une astucieuse scène qui tourne sur elle-même, les univers se succèdent, les objets s'accumulent, la magie des histoires opère, jusqu'à ce que tout s'emboîte et révèle le secret de la magie de Noël.

# COMME SUR DES RAILS FRÉDÉRIC BARGY

INSPIRÉ DE « LE MÉCANO DE LA GÉNÉRALE » - BUSTER KEATON

Se sentir le roi du rail en ouvrant la boîte du train électrique flambant neuf. S'inscrire dans la lignée des fous du train de père en fils. Se souvenir de cette joie renouvelée à chacun des passages du train. Rêver d'aiguillages, de passages à niveau... et de déraillements.

Le train électrique comme une métaphore de la vie!

Au gré d'objets détournés, manipulés, Frédéric Bargy revisite la mythologie du train, son histoire humaine et industrielle. De l'attaque du train postale à La Bête humaine, en passant par Le Mécano de la Générale, il convoque un imaginaire cinématographique puissant... Mais il n'en demeure pas moins ce grand enfant qui se rêve encore en chauffeur de train! Ce même train à vapeur qui n'existe guère plus que dans les livres.

# FREDERIC BARGY

Artiste associé entre 2001 et 2014 au Bouffou Théâtre, il crée, en 2009, un projet pour adultes, Othello j'aurais ta peau, d'après la pièce de William Shakespeare. En 2013, il fonde sa compagnie de marionnettes, théâtre et machines La Générale Electrique, et en devient le directeur artistique.

A l'articulation de la marionnette et du théâtre d'objet, du bricolage et de la mécanique de précision, il fait émerger un univers inventif et poétique.

Il écrit, fabrique et crée lui même ses spectacles en invitant d'autres artistes à y collaborer comme : Joël Jouanneau, Sylvie Baillon, Martial Anton, Cédric Hingouët, Séverine Coulon, Jean Quiclet...

[HTTPS://WWW.LAGENERALEELECTRIQUE.COM/](https://www.lageneraleelectrique.com/)



# CONTE

## LES PIERRES DE PLOUHINEC

### ACHILLE GRIMAUD

#### UNE HISTOIRE DE NOËL AVEC DES MENHIRS

A Plouhinec, tout est en pierre. Les maisons sont en pierre. Le puits est en pierre. Le lavoir, les étables, les routes... sont en pierre.

Le riche Jean Rodalec, s'est donc fait construire un manoir... tout en pierre.

En cette veille de Noël, un feu brûle dans la grande cheminée, les convives sont attablés et, comme la tradition le veut en Bretagne, l'un d'entre eux est un mendiant de passage. Lui ayant offert le couvert, Jean Rodalec lui propose également le gîte, et l'invite à dormir dans l'étable avec les animaux,

Mais ce soir, dans l'étable, l'âne et la jument se mettent à parler. Et leur propos ne manque pas de glisser dans l'oreille intéressée du mendiant :

« ...il existe un trésor sous chaque menhir qui se tient au bord de la rivière... »



# ACHILLE GRIMAUD

L'œil qui frise, le sourire en coin, la malice en bandoulière, le conteur peut tout se permettre: réactiver les souvenirs d'une enfance minérale et océanique, et les heurter aux univers les plus sombres. Au gré des images qu'il raconte, des films qu'il construit, il crée un univers empreint de nostalgie et dont la naïveté renvoie à la dureté du monde. Et tout ça l'amuse beaucoup.

Le ton est libre, l'écriture délivrée du texte, et la parole n'a de cesse de s'actualiser : à chaque représentation se recrée l'histoire. Un seul objectif : faire mouche!

■ [HTTPS://LABANDEAGRIMALUD.COM/](https://labandeagrimalud.com/)





# FANCH JOUANNIC

Après des études à Rennes, il s'embarque quatre ans avec un théâtre itinérant jeune public pour sillonner la France.

Parallèlement, il monte avec un ami de l'époque rennaise le duo Mécaphone. Commence alors une aventure longue de plus de 600 représentations, de petits café-concert en festivals. Puis il rejoint Achille Grimaud (Anatole Braz Band, N°1 Oblige!), qu'il accompagne sur scène comme bruiteur, musicien et comédien, avant de rejoindre Scopitone et Cie avec un version déjantée du « Chat Botté » en version théâtre d'objet, Le Grand Rex (ciné-concert bruité et théâtralisé). . Puis il retrouve son ancien compagnon de scène Bring's et ils montent ensemble le duo funk hip-hop : Soul Béton. En découlera Panique au Bois Béton (Prix Adami 2014 ) et Smile City.





**CARTOON**  
**THE LITTLE KING**  
**« CHRISTMAS NIGHT »**  
**PROJECTION EN FORMAT 16MM**



Le Petit Roi voit son peuple faire les préparatifs de Noël, mais il se sent morose. Traînant cette morosité de vitrine en vitrine, il fait soudain cas de deux clochards; il les invite dans sa chaise à porteurs et et les conduit à son château. Tous les trois se préparent, dans la plus grande joie, à accueillir le Père Noël...

# FILM D'ANIMATION

**Little King-Christmas Night**  
Court métrage - cartoon noir et blanc  
de James Tyer et Oscar E. Soglow  
1933 (USA)  
Durée: 7 minutes



# CONTACT

Cie La Générale Electrique  
12 rue Colbert  
56100 Lorient

Marlène EMILY -  
Production / Diffusion

[diffusion@lageneraleeetrique.com](mailto:diffusion@lageneraleeetrique.com)  
07 69 60 75 55



The background features a complex geometric pattern of triangles in various shades of teal, mustard yellow, and white, arranged in a symmetrical, diamond-like structure. The text is centered within this pattern.

**NOËL & SCALPEL**